

SITUATION

Rendez-vous
sur le parking devant
les villas



ACTEURS

Réalisation 2006-2009
Maître de l'ouvrage Les Terrasses de Lancy SA
Ingénieurs CVSE Tecnoservice Engineering SA - Marin
Ingénieur géomètre Adrien Kùpfer - Genève
Acousticien Décibel Acoustique (Christian Zufferey) - Genève

Programme Construction de 20 villas
Surface parcelle y.c. Maison Choffat 13'963 m²
Densité 0,4
SBP projet 4'500 m²
Volume SIA total 27'200 m³

Organisation:
Groupe Professionnel
Architecture
30.05.2009

ADRESSE

Les Terrasses de Lancy
112, Rte du Grand-Lancy
1212 Grand-Lancy



s i a

SECTION GENEVE
VISITE ARCHITECTURALE

INVITATION AUX ARCHITECTES
ET INGENIEURS DE LA SIA
GENEVOISE ET SIA VAUDOISE



MERCREDI 24 JUIN 2009
à 12h15

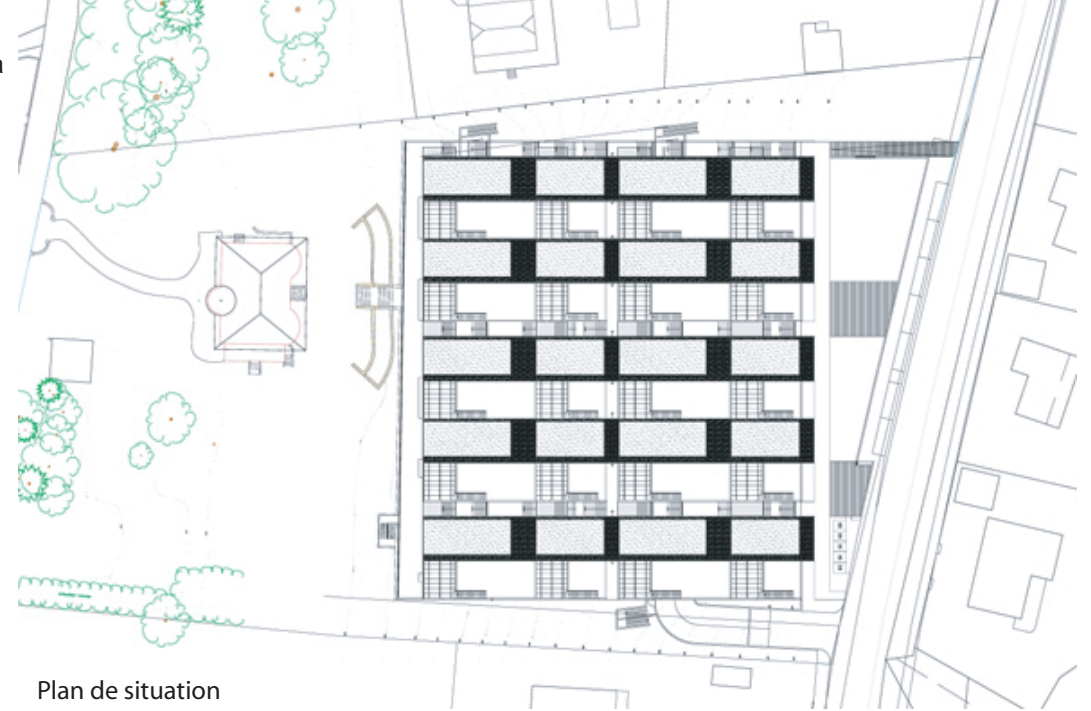
LES TERRASSES DE LANCY

**Francis Goetschmann
Architectes SA**

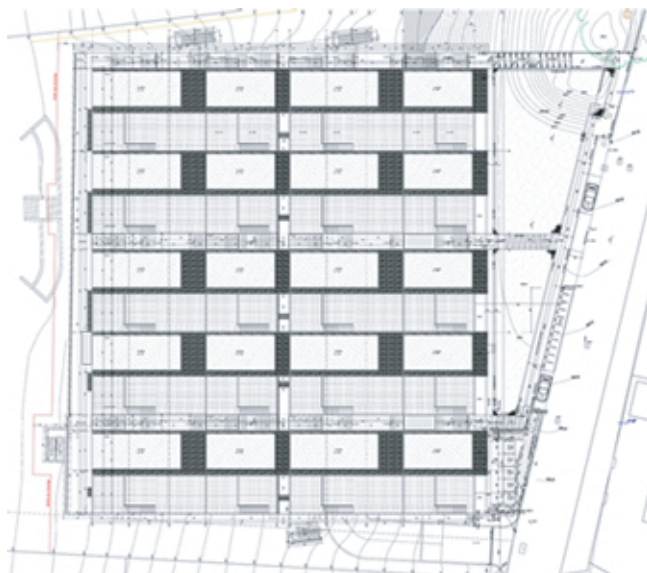
Le projet prend en compte les caractéristiques et composantes du site; il propose la préservation de ses qualités par le parti architectural adopté.

Ce parti définit les options d'interventions principales suivantes :

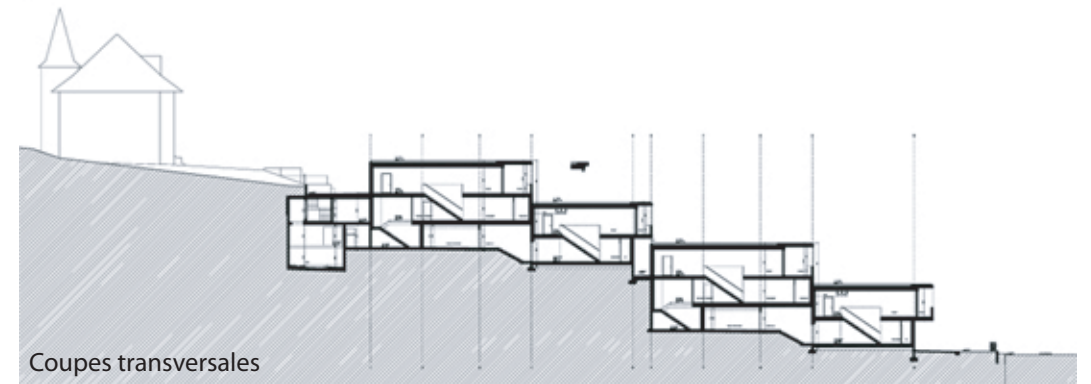
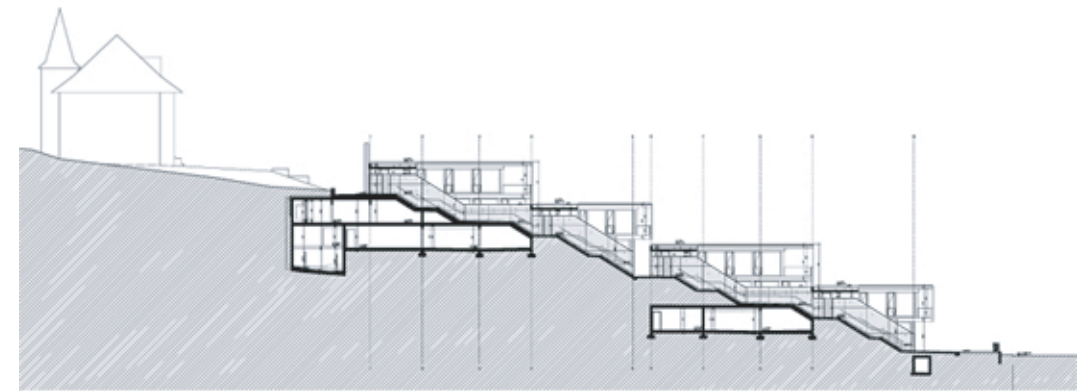
- Substitution du verger par un tapis de constructions laissant émerger le bâtiment classé au sommet.
- Construction d'un tapis composé d'une part par une série de murs, parallèle aux courbes de niveaux, permettant la création de socles et de terrasses traversés par des escaliers perpendiculaires à la pente et, d'autre part, par des corps de bâtiments posés sur ces socles.
- Altitudes des constructions de ce tapis, par rapport au terrain naturel, les plus basses possibles, de sorte à maintenir un contraste avec l'épannelage de la végétation et des bâtiments existants, qui relève la présence de la villa classée.
- Adopter une expression unitaire de l'ensemble, bien que variée par l'alternance d'éléments pleins et vides qui le composent, ceci afin d'établir un rapport clairement distinct avec l'implantation et la composition du bâtiment existant.
- Éviter au maximum l'emprise de voies d'accès pour véhicules, en tirant parti de la topographie du terrain tout en permettant un accès direct et couvert pour chaque logement.
- Permettre des plantations, dans de grandes vasques, à l'intérieur des patios, de sorte à composer un rythme de plantations espacées en mémoire du verger existant.
- Offrir, depuis la partie supérieure de la parcelle, la vision d'une composition de plans des toitures végétalisées et, des revêtements des terrasses et des patios.
- Création d'un espace de transition et de liaison au pied du socle-terrasse.
- Réseau des cheminements entre les logements, permet tant des liaisons aisées et alternatives qui enrichissent l'ensemble par la succession d'escaliers et de passages ouverts et couverts.



Plan de situation



Plan de toiture



Coupes transversales